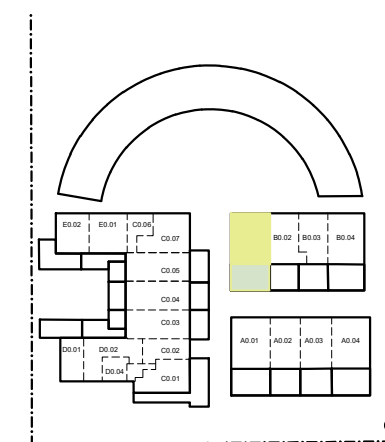


**UNIT B0.01  
PLANNEN**

bruto vloeroppervlakte (vanaf 1,5m)  
private buitenruimte

154.3 m<sup>2</sup>  
42.4 m<sup>2</sup>



Deze plannen kunnen nog gewijzigd worden ivf de uitwerking van het uitvoeringsdossier.  
Leefkeuken, meubilair, tracées technische leidingen zijn louter illustratief.  
Alle maten zijn richtingevend.

**DATUM**  
**SCHAAL**  
**FORMAAT**  
**LEGENDE**

25.04.2023  
1:100  
A3

- dragende wand in metselwerk
- gipsblokken
- verlaagd plafond
- terras
- haag
- tuin

**NIVEAU 0**

inkomhal	4.0m <sup>2</sup>
wc 1	1.3m <sup>2</sup>
berging 1	7.9m <sup>2</sup>
leefkeuken	30.7m <sup>2</sup>
zithoek	18.8m <sup>2</sup>

**BUITENRUIMTE**

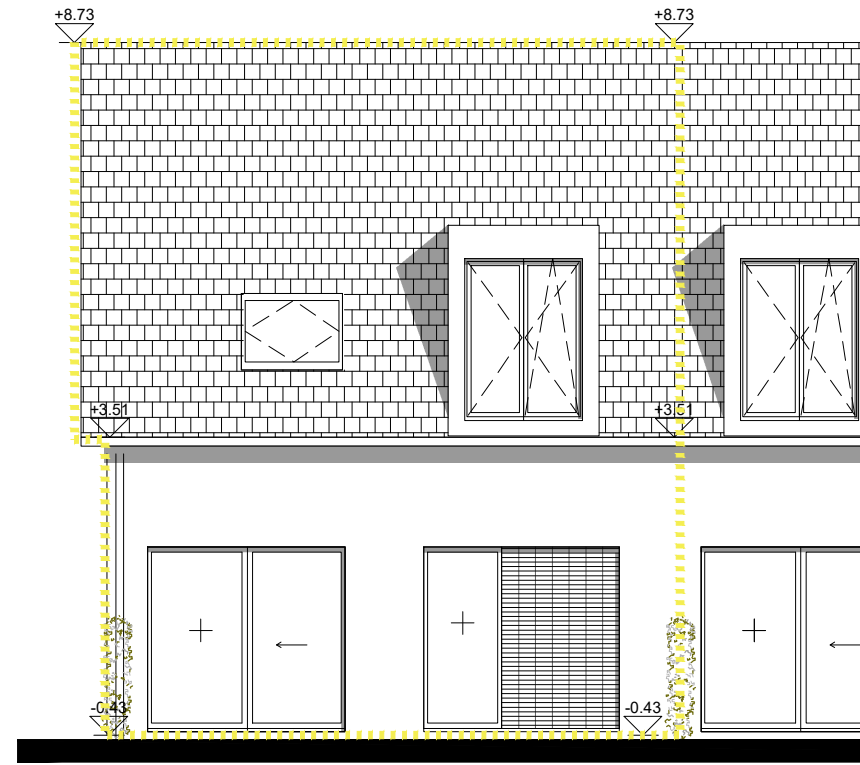
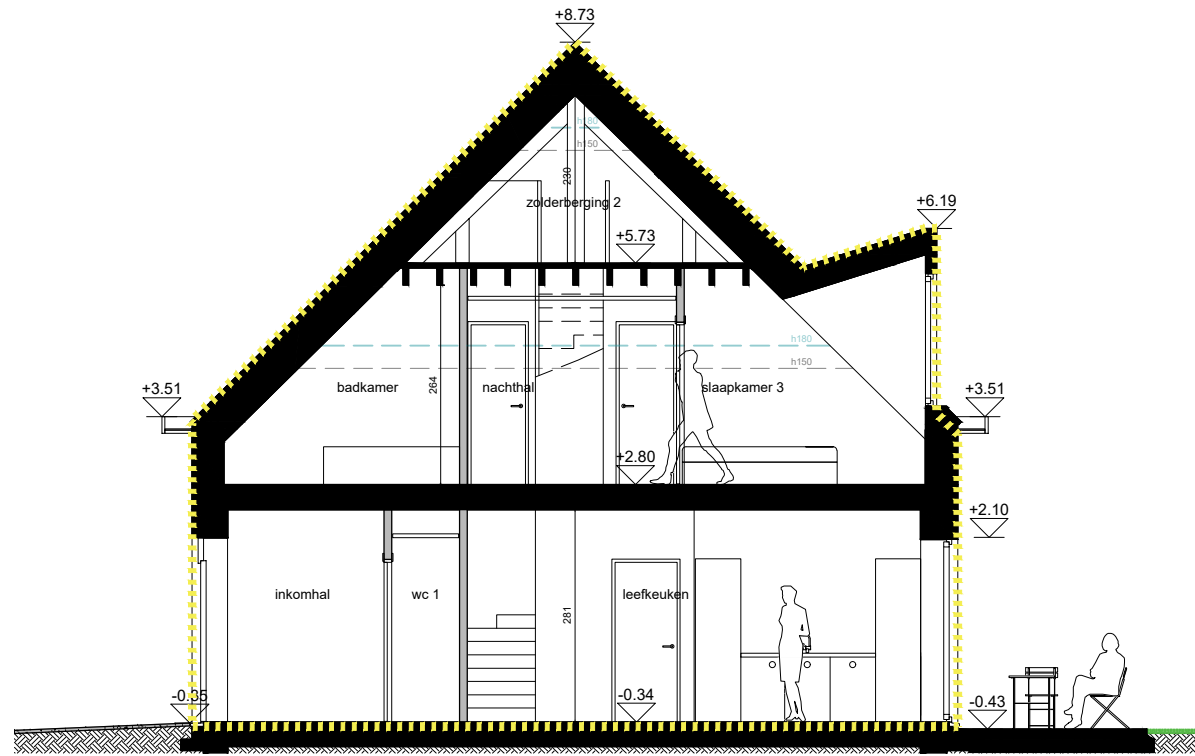
terras	12.5m <sup>2</sup>
tuin (excl. terras)	29.9m <sup>2</sup>

**NIVEAU +1**

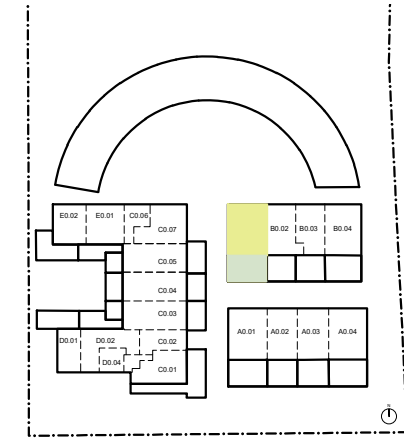
nachthal	7.6m <sup>2</sup>
wc 2	1.4m <sup>2</sup>
badkamer	9.3m <sup>2</sup>
slaapkamer 1	14.4m <sup>2</sup>
slaapkamer 2	11.8m <sup>2</sup>
slaapkamer 3	10.0m <sup>2</sup>

**NIVEAU +2**

polyvalente ruimte	12.3m <sup>2</sup>
--------------------	--------------------



**UNIT B0.01**  
**SNEDE & GEVELS**



Deze plannen kunnen nog gewijzigd worden ivv de uitwerking van het uitvoeringsdossier.  
Leefkeuken, meubilair, tracées technische leidingen zijn louter illustratief.  
Alle maten zijn richtinggevend.

**DATUM**  
**SCHAAL**  
**FORMAAT**

25.04.2023  
1:100  
A3

